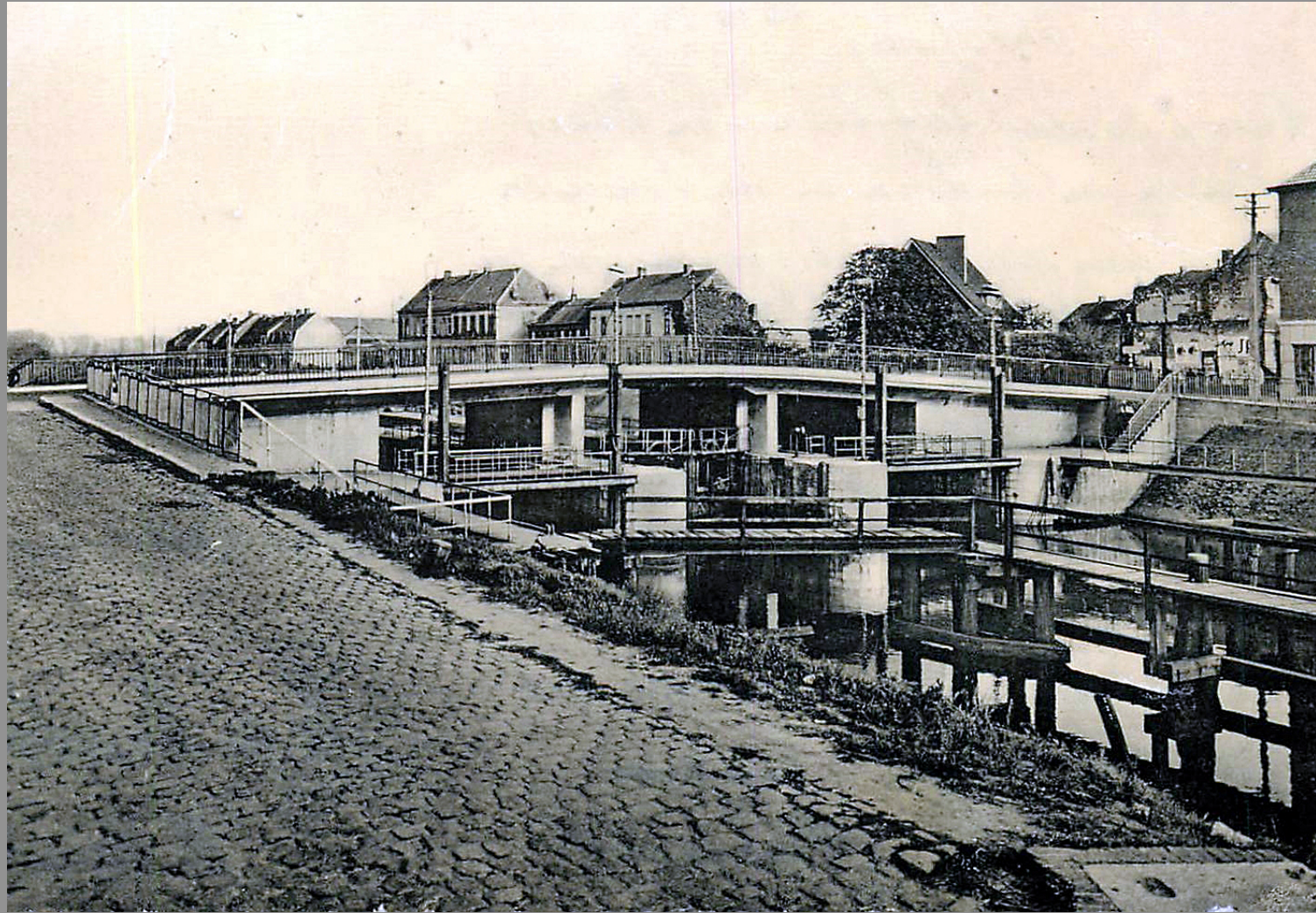


HET SCHIPDONKKANAAL tussen Deinze en Merendree



Na de Tweede Wereldoorlog



Sas en Schipdonkbrug in Deinze in de jaren 1950



Schipdonkbrug te Nevele



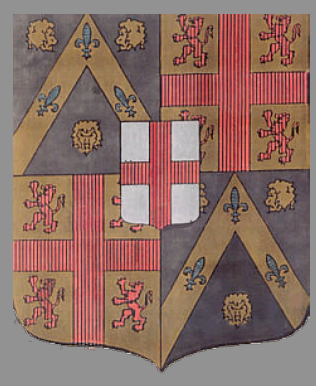
Werken aan de brug over het Schipdonkkanaal in Nevele in september 1954



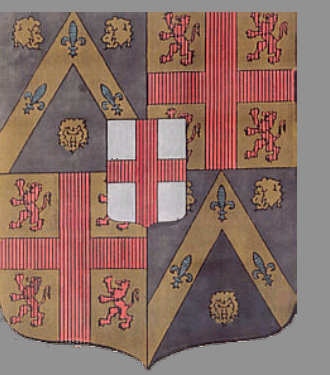
Werken aan de brug over het Schipdonkkanaal in Nevele april 1955



De Kalebrug in Merendree



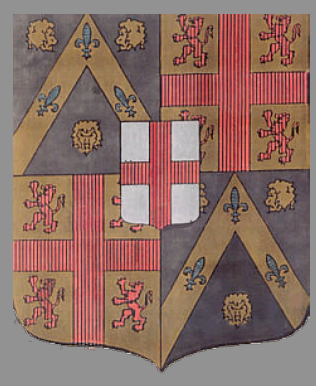
HET SCHIPDONKKANAAL tussen Deinze en Merendree



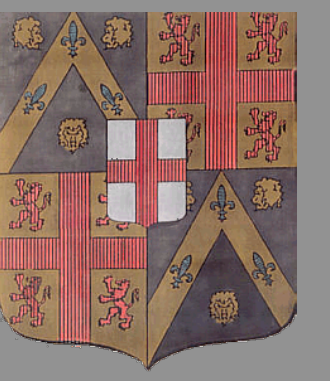
Na de Tweede Wereldoorlog



Deinze, de periode 1950 - 1970



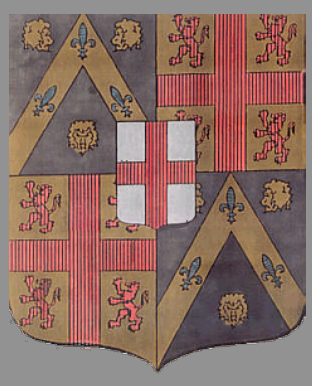
HET SCHIPDONKKANAAL tussen Deinze en Merendree



Na de Tweede Wereldoorlog



Deinze, de periode 1950-1970



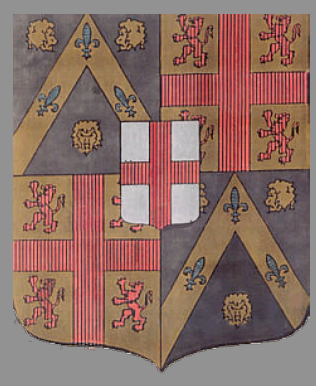
HET SCHIPDONKKANAAL tussen Deinze en Merendree



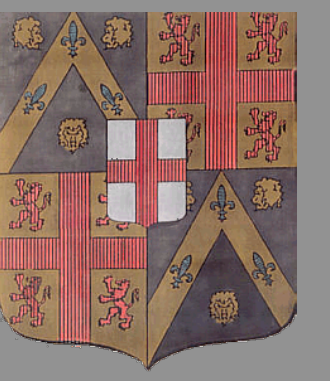
Na de Tweede Wereldoorlog



De werken aan het kanaal in Deinze in 1970



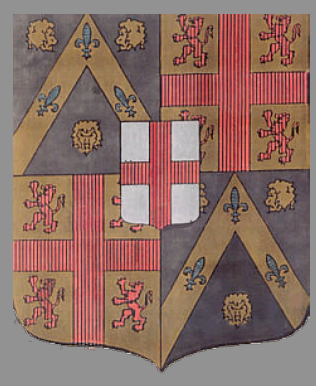
HET SCHIPDONKKANAAL tussen Deinze en Merendree



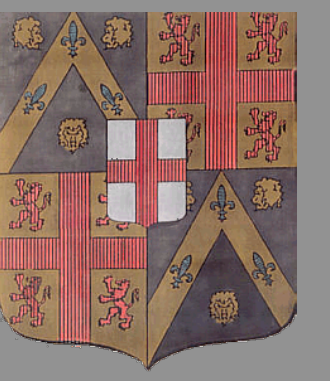
Na de Tweede Wereldoorlog



De omgeving rond het Schipdonkanaal in Deinze in 1970



HET SCHIPDONKKANAAL tussen Deinze en Merendree



Het Schipdonkkanaal in Meigem omstreeks 1975



De noordelijke grens van Meigem met Nevele



De zuidelijke grens van Meigem met Deinze waar de Maanbeek (Oude Kaandelbeek) uitmondt in het kanaal



Het kanaal in de richting van Deinze gefotografeerd ter hoogte van de huidige "Weg naar de Vaart"



De baileybrug (Bachte brug) gefotografeerd in de richting van Nevele



Het kanaal in de richting van Nevele gefotografeerd op de linkeroever, ongeveer ter hoogte van het Poortakkergoed in Vosselare